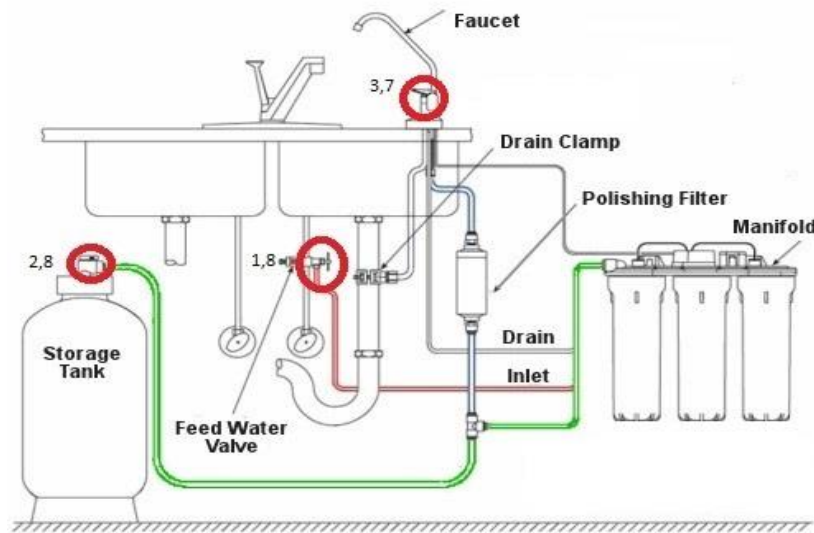
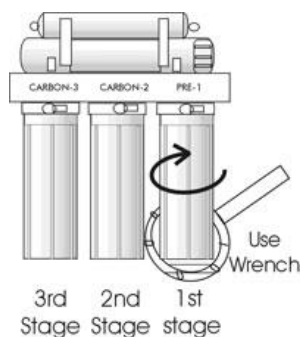


如何更換 RO 過濾芯和薄膜

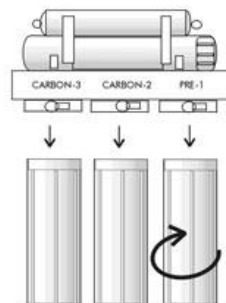


濾芯更換說明

1. 關閉系統的供水閥
2. 順時針旋轉 90 度，關閉 RO 儲罐頂部的藍色閥
3. 打開龍頭，緩解系統壓力，確保水不流出
4. 在過濾器外殼下面放一個淺托盤，以便在過濾器更換過程中捕捉可能溢出的水
5. 用扳手擰下垂直的外殼，然後取出使用過的濾芯



STEP 1



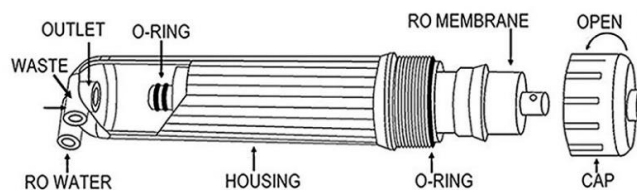
STEP 2

After taking the housings off, take out the dirty filters and put the new 3 pre-filters in. Remember, Stage 2 and Stage 3 are the same carbon filters.

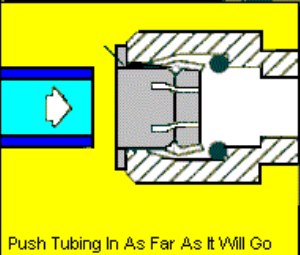
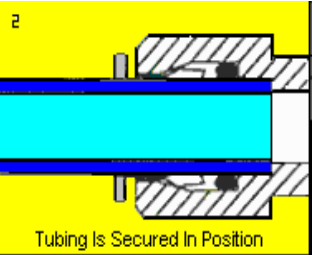
6. 將新濾芯放入正確的外殼中，然後小心地將外殼擰回到系統上
7. 關掉 RO 龍頭
8. 打開供水閥和儲罐頂閥

薄膜更換說明

薄膜位於托架上方。



1. 按照更換濾芯的步驟1-4。
2. 按住管道連接蓋子的小環，與此同時拉出管道。

<p>步驟 1 要取下管道，將小環推向過濾器，然後將管道拉出。</p>	<p>第 2 步 安裝時，只需將管路完全推入“快速連接”接頭即可。</p>
 <p>Push Tubing In As Far As It Will Go</p>	 <p>Tubing Is Secured In Position</p>



3. 擰下薄膜外殼蓋，並取下RO薄膜。薄膜可能難以拔出，需要鉗子去除。
4. 插入新薄膜(末端有膠圈先入)，直到感覺已經穩固地放入



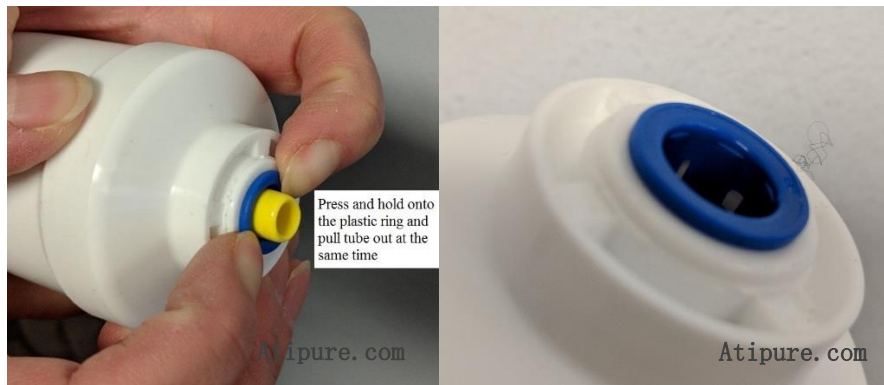
5. 擰緊薄膜外殼蓋，將拆下的管道重新安裝到合適的接頭上
6. 使用前先放出2缸水，完成薄膜沖洗。

*如果薄膜沒有妥善固定，未經處理的水將不受限制地通過系統

後置濾芯更換說明



1. 按照更換濾芯的步驟1-4。
2. 按住過濾芯/配件兩端連接管道的小環，拉出管道。



3. 重新連接管道，輕輕拉動管道以確保管道固定到位。
4. 使用前先放出1缸水，完成濾芯沖洗。

*打開供水閥後，如果發現連接處發生洩漏，則意味著管道沒有固定好

Aqua Technologies

Unit 8 – 1 Raymerville Dr,

Markham, ON L3P 5J5

Tel: +1 (905) 294-3933

Hot Line: (416) 576-9920